



LUNES 16

1 4 14

Ensalada (lechuga, tomate, aceitunas y maiz)
Lentejas con arroz
Fruta fresca de temporada

529,9Kcal - Prot:19,8g - Lip:14,4g - HC:73,5g AGS:2,4g - Azúcares:14,7g - Sal:1,2g

MARTES 17

1 2 5 9 12 14

Ensalada (lechuga, tomate, zanahoria y cebolla)
Cocido completo
Fruta fresca de temporada

759,4Kcal - Prot:33,9g - Lip:25,4g - HC:89,9g AGS:5,1g - Azúcares:24,0g - Sal:1,0g

MIÉRCOLES 18

1 2 3 4

Ensalada (lechuga, tomate, queso y maiz)
Pasta con caballa en conserva
Fruta fresca de temporada

494,1Kcal - Prot:18,5g - Lip:16,0g - HC:63,3g AGS:3,9g - Azúcares:16,2g - Sal:1,4g

JUEVES 19

5 14

Ensalada (lechuga, tomate, zanahoria y huevo)
Estofado de ternera
Fruta fresca de temporada

575,6Kcal - Prot:19,3g - Lip:29,1g - HC:53,0g AGS:8,3g - Azúcares:19,0g - Sal:1,1g

VIERNES 20

1 2 5 4 9 14

Ensalada (lechuga, tomate, paleta y piña)
Guiso de aletria con fogonero
Fruta fresca de temporada

466,6Kcal - Prot:19,1g - Lip:11,9g - HC:65,9g AGS:2,1g - Azúcares:20,4g - Sal:1,3g

LUNES 23

5 14

Ensalada (lechuga, tomate, maiz y huevo)
Asado de pollo
Fruta fresca de temporada

550,7Kcal - Prot:27,8g - Lip:27,1g - HC:44,7g AGS:5,7g - Azúcares:18,9g - Sal:1,2g

MARTES 24

1 4 12

Ensalada (lechuga, tomate, atun y cebolla)
Sopa con garbanzos y albondigas
Fruta fresca de temporada

640,4Kcal - Prot:24,3g - Lip:20,1g - HC:82,3g AGS:3,1g - Azúcares:22,4g - Sal:1,1g

MIÉRCOLES 25

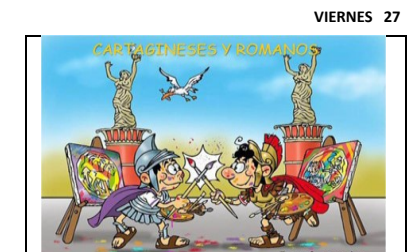
1 2 3 9 14

Ensalada (lechuga, tomate, remolacha y queso)
Macarrones con magra y verduras
Fruta fresca de temporada

544,4Kcal - Prot:17,8g - Lip:19,6g - HC:69,9g AGS:4,7g - Azúcares:16,6g - Sal:1,4g

JUEVES 26

FESTIVO



LUNES 30

1 14

Ensalada (lechuga, tomate, pepino y remolacha)
Lentejas estofadas
Fruta fresca de temporada

519,9Kcal - Prot:19,5g - Lip:12,7g - HC:74,6g AGS:2,1g - Azúcares:20,1g - Sal:1,0g

Observaciones

Las valoraciones nutricionales incluyen el consumo de una ración de pan por ingesta.
Al acompañar las comidas con pan, deberemos tener en cuenta la presencia de gluten como alérgeno (a excepción de las dietas sin gluten)

Los alérgenos del menú tienen en cuenta todos los ingredientes de cada plato y siguen el principio de máxima precaución

1 GLUTEN
2 LÁCTEOS

3 HUEVO
4 PESCADO

5 MOLUSCOS
6 CRUSTÁCEOS

7 CACAHUETES
8 FRUTOS DE CÁSCARA

9 SOJA
10 SÉSAMO

11 MOSTAZA
12 APIO

13 ALTRAMUCES
14 AZUFRE Y SULFITO

CrEa tu Rutina Saludable En Familia

AENOR

PROTOCOLO
FRENTE AL COVID-19
SERUNION



INTENTA DORMIR LO
SUFICIENTE CADA NOCHE



MEJORA TU RITMO Y BAILA
TU MÚSICA FAVORITA



RECUERDA QUE LA
HIDRATACIÓN ES IMPORTANTE.



SIGUE CON UNA DIETA
SANA



CAMINA O VE EN
BICICLETA SIEMPRE QUE
TENGAS LA OPORTUNIDAD



SIEMPRE QUE PUEDES,
SUBE POR LAS ESCALERAS



HAZ ESTIRAMIENTOS
DIARIOS Y MEJORA TU
FLEXIBILIDAD



APROVECHA LAS FRUTAS Y
VERDURAS DE TEMPORADA



PRACTICA DEPORTE TODOS
LOS DÍAS

Nos mueve la ilusión de alimentar y educar a miles de niños y niñas en hábitos de alimentación saludable

RECOMENDADOR DE CENAS

PRIMEROS PLATOS

Si en el cole he comido
como primero...



verdura



pasta/arroz



legumbres



Para cenar puedo comer
como primero...



pasta/arroz



verdura



verdura



pasta/arroz

SEGUNDOS PLATOS

Si en el cole he comido
como segundo...



huevo



pescado



legumbres



Para cenar puedo
comer como segundo...



carne



pescado



huevo



carne



verdura



huevo

POSTRE



fruta



lácteo

SERVICIO DE ATENCIÓN
NUTRICIONAL PARA FAMILIAS

damosrespuesta@damosrespuesta.com

Entidades colaboradoras:



MARTES Y JUEVES SE SIRVE PAN INTEGRAL

MENU COCINA CENTRAL BASAL CURSO 2024-2025

LUNES 1

1 4 14

Ensalada (lechuga, tomate, aceitunas y maíz)
Lentejas con arroz
Fruta fresca de temporada

529,9Kcal - Prot:19,8g - Lip:14,4g - HC:73,5g AGS:2,4g - Azúcares:14,7g - Sal:1,2g

MARTES 1

1 2 3 4

Ensalada (lechuga, tomate, queso y maíz)
Pasta con caballa en conserva
Fruta fresca de temporada

494,1Kcal - Prot:18,5g - Lip:16,0g - HC:63,3g AGS:3,9g - Azúcares:16,2g - Sal:1,4g

MIÉRCOLES 1

1 2 3 9 12 14

Ensalada (lechuga, tomate, zanahoria y cebolla)
Cocido completo
Fruta fresca de temporada

759,4Kcal - Prot:33,9g - Lip:25,4g - HC:89,9g AGS:5,1g - Azúcares:24,0g - Sal:1,0g

JUEVES 1

3 14

Ensalada (lechuga, tomate, zanahoria y huevo)
Estofado de ternera
Fruta fresca de temporada

575,6Kcal - Prot:19,3g - Lip:29,1g - HC:53,0g AGS:8,3g - Azúcares:19,0g - Sal:1,1g

VIERNES 1

1 2 3 4 9 14

Ensalada (lechuga, tomate, paleta y piña)
Guiso de aletria con fagonero
Fruta fresca de temporada

466,6Kcal - Prot:19,1g - Lip:11,9g - HC:65,9g AGS:2,1g - Azúcares:20,4g - Sal:1,3g

LUNES 2

3 14

Ensalada (lechuga, tomate, maíz y huevo)
Asado de pollo
Fruta fresca de temporada

550,7Kcal - Prot:27,8g - Lip:27,1g - HC:44,7g AGS:5,7g - Azúcares:18,9g - Sal:1,2g

MARTES 2

1 4 12

Ensalada (lechuga, tomate, atun y cebolla)
Sopa con garbanzos y albondigas
Fruta fresca de temporada

640,4Kcal - Prot:24,3g - Lip:20,1g - HC:82,3g AGS:3,1g - Azúcares:22,4g - Sal:1,1g

MIÉRCOLES 2

1 2 3 9 14

Ensalada (lechuga, tomate, remolacha y queso)
Macarrones con magra y verduras
Fruta fresca de temporada

544,4Kcal - Prot:17,8g - Lip:19,6g - HC:69,9g AGS:4,7g - Azúcares:16,6g - Sal:1,4g

JUEVES 2

1 2 3 4 9 14

Ensalada (lechuga, tomate, zanahoria y aceitunas)
Lentejas estofadas con chorizo
Fruta fresca de temporada

505,3Kcal - Prot:18,6g - Lip:16,7g - HC:63,1g AGS:3,4g - Azúcares:21,3g - Sal:1,7g

VIERNES 2

1 2 3 4 5 9 12 14

Ensalada (lechuga, tomate, pepino y york)
Arroz caldoso con rape
Fruta fresca de temporada

520,8Kcal - Prot:21,7g - Lip:13,5g - HC:75,1g AGS:2,5g - Azúcares:14,0g - Sal:1,6g

LUNES 3

1 14

Ensalada (lechuga, tomate, pepino y remolacha)
Lentejas estofadas
Fruta fresca de temporada

519,9Kcal - Prot:19,5g - Lip:12,7g - HC:74,6g AGS:2,1g - Azúcares:20,1g - Sal:1,0g

MARTES 3

1 2 3 9 14

Ensalada (lechuga, tomate queso y cebolla)
Pasta con salsa boloñesa
Fruta fresca de temporada

611,4Kcal - Prot:18,8g - Lip:24,4g - HC:74,3g AGS:6,3g - Azúcares:19,8g - Sal:1,3g

MIÉRCOLES 3

3 4 14

Ensalada (lechuga, tomate, aceitunas y huevo)
Asado de caballa
Fruta fresca de temporada

564,1Kcal - Prot:21,0g - Lip:30,3g - HC:47,7g AGS:4,5g - Azúcares:20,8g - Sal:1,4g

JUEVES 3

1 2 3 9 10 14

Crema de puerro
Hamburguesa de ternera
Fruta fresca de temporada

606,4Kcal - Prot:21,0g - Lip:19,5g - HC:63,6g AGS:6,8g - Azúcares:17,8g - Sal:2,6g

VIERNES 3

4

Ensalada (lechuga, tomate, maíz y atún)
Arroz con habichuelas
Fruta fresca de temporada

580,3Kcal - Prot:16,7g - Lip:15,3g - HC:86,7g AGS:2,5g - Azúcares:14,2g - Sal:1,1g

LUNES 4

1 2 3 4 9 14

Ensalada (lechuga, tomate, maíz y york)
Sopa de pescado con arroz
Fruta fresca de temporada

481,2Kcal - Prot:22,5g - Lip:16,6g - HC:56,9g AGS:3,0g - Azúcares:18,9g - Sal:1,6g

MARTES 4

1 2 3 14

Ensalada (lechuga, tomate, zanahoria y manzana)
Pasta con tomate, huevo y queso
Fruta fresca de temporada

712,6Kcal - Prot:24,4g - Lip:23,4g - HC:96,2g AGS:7,0g - Azúcares:25,0g - Sal:1,7g

MIÉRCOLES 4

1 14

Ensalada (lechuga, tomate, maíz y cebolla)
Lentejas con verduras y magro
Fruta fresca de temporada

485,3Kcal - Prot:25,0g - Lip:12,2g - HC:62,2g AGS:2,4g - Azúcares:15,3g - Sal:1,1g

JUEVES 4

4 14

Ensalada (lechuga, tomate, aceitunas y remolacha)
Guiso de pollo
Fruta fresca de temporada

425,0Kcal - Prot:18,4g - Lip:19,6g - HC:39,7g AGS:3,8g - Azúcares:14,7g - Sal:1,1g

VIERNES 4

4

Ensalada (lechuga, tomate, atun y zanahoria)
Potaje de garbanzos
Fruta fresca de temporada

567,6Kcal - Prot:20,2g - Lip:15,6g - HC:77,8g AGS:2,1g - Azúcares:21,6g - Sal:1,2g

LUNES 5

14

Crema de calabaza
Chuleta asada con salsa
Fruta fresca de temporada

538,9Kcal - Prot:18,8g - Lip:25,4g - HC:54,4g AGS:6,9g - Azúcares:20,5g - Sal:1,1g

MARTES 5

1 2 3 4 5 14

Ensalada (lechuga, tomate, pepino y queso)
Fideua de potón
Fruta fresca de temporada

487,8Kcal - Prot:21,1g - Lip:13,1g - HC:67,9g AGS:3,4g - Azúcares:14,4g - Sal:1,5g

MIÉRCOLES 5

1 2 3 4 5 6 9 14

Ensalada (lechuga, tomate, maíz y caballa)
Potaje con albondigas de bacalao
Fruta fresca de temporada

609,4Kcal - Prot:27,9g - Lip:17,7g - HC:81,3g AGS:2,1g - Azúcares:20,2g - Sal:1,2g

JUEVES 5

1 2 3 4 9 14

Rollitos de york con verduras
Guiso de rape y con patatas
Fruta fresca de temporada

416,4Kcal - Prot:27,5g - Lip:14,2g - HC:40,9g AGS:3,0g - Azúcares:13,8g - Sal:2,2g

VIERNES 5

1 3

Ensalada (lechuga, tomate, remolacha y huevo)
Lentejas con arroz
Fruta fresca de temporada

604,2Kcal - Prot:21,9g - Lip:16,7g - HC:84,5g AGS:3,0g - Azúcares:22,8g - Sal:1,1g

Observaciones

Las valoraciones nutricionales incluyen el consumo de una ración de pan por ingesta.
Al acompañar las comidas con pan, deberemos tener en cuenta la presencia de gluten como alérgeno (a excepción de las dietas sin gluten)

Los alérgenos del menú tienen en cuenta todos los ingredientes de cada plato y siguen el principio de máxima precaución

- 1 GLUTEN
- 2 LÁCTEOS
- 3 HUEVO
- 4 PESCADO
- 5 MOLUSCOS
- 6 CRUSTÁCEOS
- 7 CACAHUETES
- 8 FRUTOS DE CÁSCARA
- 9 SOJA
- 10 SÉSAMO
- 11 MOSTAZA
- 12 APIO
- 13 ALTRAMUCES
- 14 AZUFRE Y SULFITO

LUNES 6

1 2 3 4 5 6 12 14

Ensalada de patata, pimiento, cebolla, huevo y aceitunas
Merluza a la vasca
Fruta fresca de temporada

443,7Kcal - Prot:25,4g - Lip:20,9g - HC:34,9g AGS:4,0g - Azúcares:12,2g - Sal:2,4g

MARTES 6

1 2 3 4 14

Ensalada (lechuga, tomate, zanahoria y queso)
Pasta con caballa
Fruta fresca de temporada

529,6Kcal - Prot:18,2g - Lip:18,0g - HC:69,8g AGS:4,2g - Azúcares:19,4g - Sal:1,5g

MIÉRCOLES 6

1 2 3 9 14

Ensalada (lechuga, tomate, zanahoria y york)
Habichuelas estofadas
Fruta fresca de temporada

527,1Kcal - Prot:19,2g - Lip:10,7g - HC:76,5g AGS:1,8g - Azúcares:21,2g - Sal:1,3g

JUEVES 6

14

Ensalada (lechuga, tomate, zanahoria y remolacha)
Arroz con magra y verduras
Fruta fresca de temporada

439,7Kcal - Prot:11,7g - Lip:12,7g - HC:66,4g AGS:2,4g - Azúcares:13,6g - Sal:1,0g

VIERNES 6

Ensalada (lechuga, tomate, maíz y piña)
Olla gitana
Fruta fresca de temporada

565,5Kcal - Prot:19,0g - Lip:11,2g - HC:86,4g AGS:1,6g - Azúcares:23,8g - Sal:1,0g

GUIA CALENDARIO ESCOLAR CARTAGENA 2024-2025



Octubre 2024

L	M	X	J	V	S	D	semana
	1	2	3	4	5	6	3ª
7	8	9	10	11	12	13	4ª
14	15	16	17	18	19	20	5ª
21	22	23	24	25	26	27	6ª
28	29	30	31				1ª

Noviembre 2024

L	M	X	J	V	S	D	Semana
				1	2	3	1ª
4	5	6	7	8	9	10	2ª
11	12	13	14	15	16	17	3ª
18	19	20	21	22	23	24	4ª
25	26	27	28	29	30		5ª

Diciembre 2024

L	M	X	J	V	S	D	semana
2	3	4	5	6	7	8	6ª
9	10	11	12	13	14	15	1ª
16	17	18	19	20	21	22	2ª
23	24	25	26	27	28	29	3ª
30	31						4ª

Enero 2025

L	M	X	J	V	S	D	semana
		1	2	3	4	5	4ª
6	7	8	9	10	11	12	5ª
13	14	15	16	17	18	19	6ª
20	21	22	23	24	25	26	1ª
27	28	29	30	31			2ª

Febrero 2025

L	M	X	J	V	S	D	semana
					1	2	2ª
3	4	5	6	7	8	9	3ª
10	11	12	13	14	15	16	4ª
17	18	19	20	21	22	23	5ª
24	25	26	27	28			6ª

Marzo 2025

L	M	X	J	V	S	D	semana
					1	2	6ª
3	4	5	6	7	8	9	1ª
10	11	12	13	14	15	16	2ª
17	18	19	20	21	22	23	3ª
24	25	26	27	28	29	30	4ª

Abril 2025

L	M	X	J	V	S	D	semana
	1	2	3	4	5	6	5ª
7	8	9	10	11	12	13	6ª
14	15	16	17	18	19	20	1ª
21	22	23	24	25	26	27	2ª
28	29	30					3ª

Mayo 2025

L	M	X	J	V	S	D	semana
			1	2	3	4	3ª
5	6	7	8	9	10	11	4ª
12	13	14	15	16	17	18	5ª
19	20	21	22	23	24	25	6ª
26	27	28	29	30	31		1ª

Junio 2025

L	M	X	J	V	S	D	semana
						1	
2	3	4	5	6	7	8	2ª
9	10	11	12	13	14	15	3ª
16	17	18	19	20	21	22	4ª
23	24	25	26	27	28	29	5ª



Revisado por Cristina Rojas Barqueros
Dietista-Nutricionista, Nº Colegiada MU00348

Cristina

**NOTA: CADA CENTRO TIENE SUS FIESTAS,
ESTO ES UNA GUIA PARA LA ROTACION DE LAS SEMANAS**